

KI als assistive Technologie

Künstliche Intelligenz und Inklusion

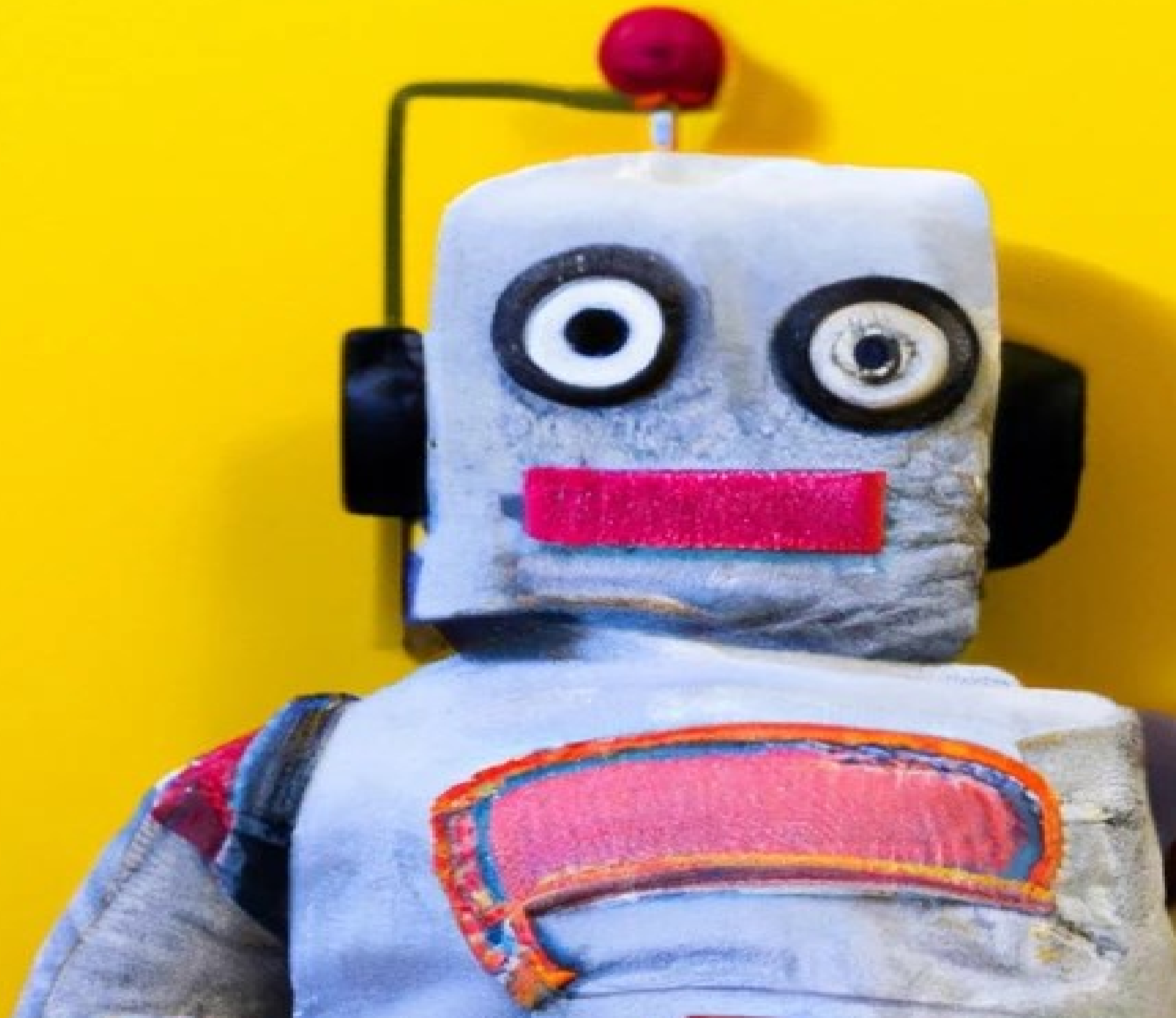




KI im Landhaus Gräfendhron



Land versus Stadt



Jetzt erst recht

KI als assistive Technologie

KI ist bestens geeignet Barrieren jeglicher Form herab zu setzen und das Leben für Menschen mit Behinderungen und ohne zu erleichtern. Mehr Teilhabe, erleichterter Zugang zum Arbeitsmarkt, mehr Autonomie im Privatleben.

> Zugänglichkeits-Tools

> Kommunikationshilfen

> Bildungs- und Lernhilfen

> Berufliche Integration und Unterstützung

Drei Stresstests...



CIVIC CODING

INNOVATIONSNETZ KI
FÜR DAS GEMEINWOHL

für Datenschutz, Persönlichkeitsrechte und ethische Fragen



Zugänglichkeit: Spracherkennung und -steuerung

KI-Musik, Text-to-Speech und Voice-to-Voice

Nutzen Sie die Deepfake-Technologie von FakeYou, um Audio- oder Videoaufnahmen Ihrer Lieblingscharaktere zu erstellen, die alles sagen, was Sie wollen.

Melden Sie sich an →

★ Preise anzeigen



KI-Tools

Zugänglichkeit: Text-zu-Sprache und Sprache-zu-Text

Text z

Generieren Sie Audio aus Text

Stimme

Sprechen Sie mit einer anderen Stimme

Gesichtsanimator

Animieren Sie Gesichter mit Audio

Zugänglichkeits-Tools

Vor- und Nachteile > Landhaus Gräfendhron

+ Gebrauchsanweisungen in Leichte Sprache

+ Schritt-zu-Schritt-Anweisungen

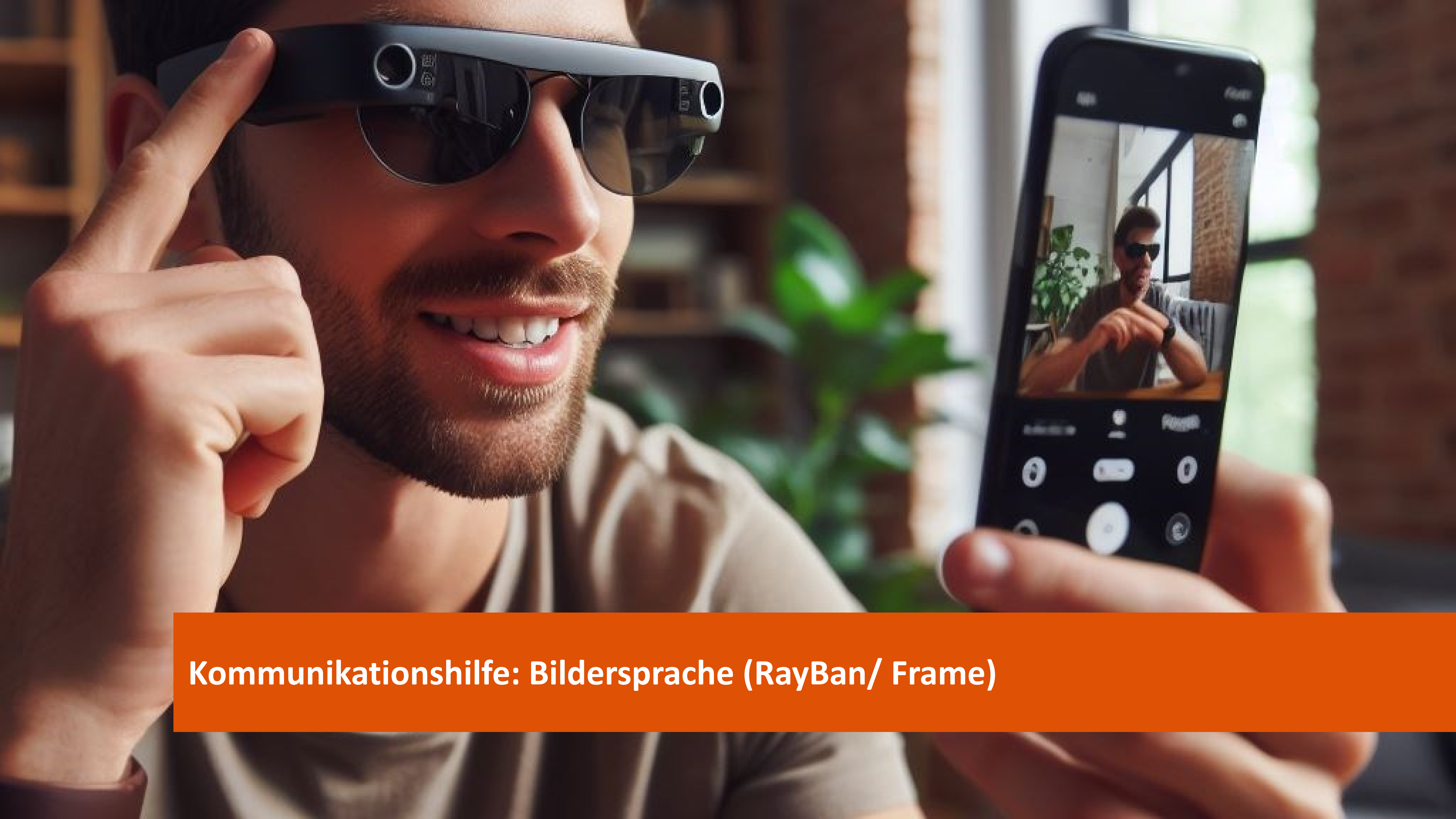
- Gefällige Anschreiben, gefällige Antworten

- Alex-erzähl-mir-einen-Witz



Kommunikationshilfe: Gebärdenspracherkennung

A.I. generated voice: with anyone



Kommunikationshilfe: Bildersprache (RayBan/ Frame)

Kommunikationshilfen

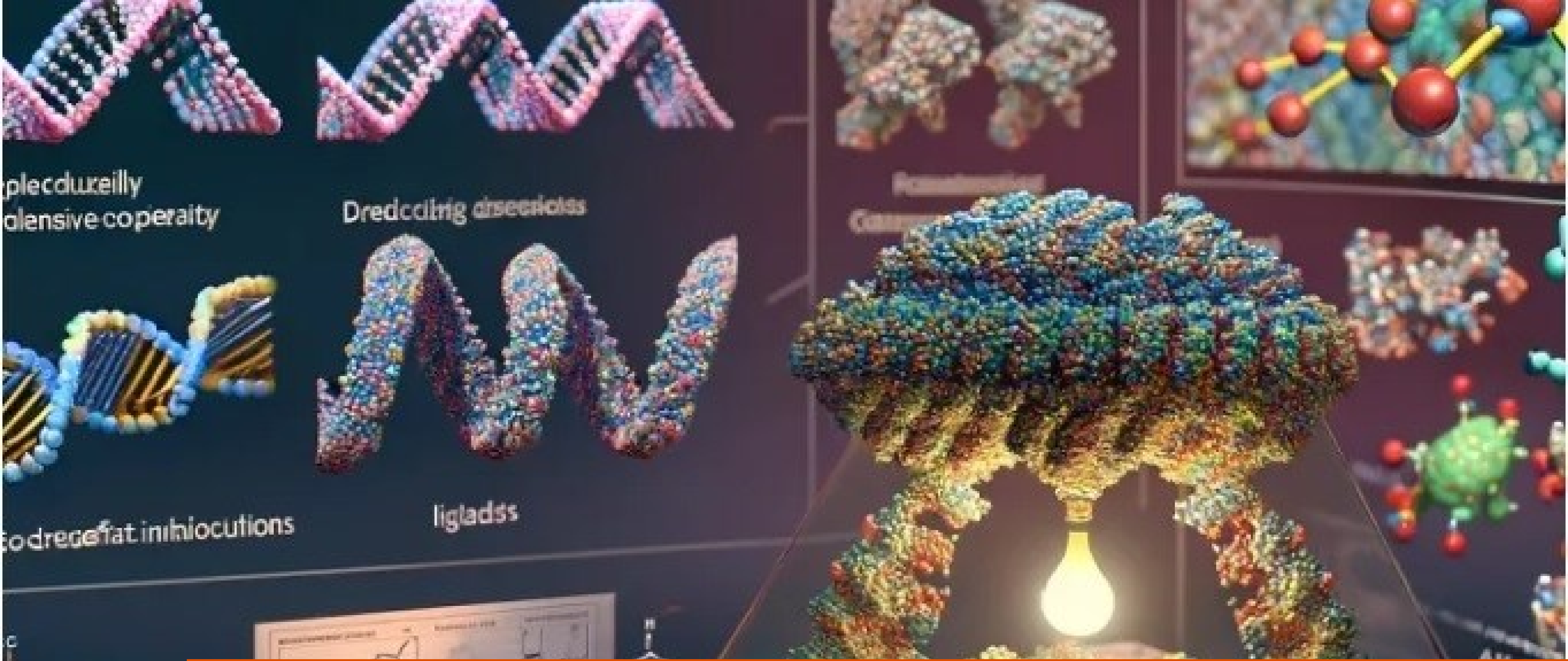
Vor- und Nachteile > Landhaus Gräfendhron

+ Mehr Kommunikation mit Taubstummen

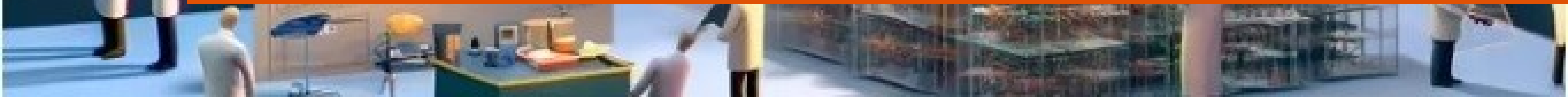
+ Bild-Speisekarte (ein Experiment)

- Mehrsprachigkeit schwierig

> RayBan-Toolkit zum Hacken angefragt



Bildungs- und Lernhilfen: Adaptive Lernplattformen



Original Text ⓘ

Wer einen positiven Schnelltest hat, muss sich isolieren und einen PCR-Test durchführen lassen. Wenn sich die Infektion nach einem Laborbefund bestätigt, muss selbstständig - auch ohne weitere Anordnung durch das Gesundheitsamt - die Isolation zu Hause angetreten werden. Infizierte Personen müssen diese Isolation regelhaft für fünf Tage einhalten.

Leichte Sprache ⓘ

Bindestrich (-) ⚡

Sie haben einen positiven Schnell-Test?
Dann dürfen Sie niemanden treffen.
Und Sie müssen einen PCR-Test machen.

Der PCR-Test ist auch positiv?
Dann müssen Sie 5 Tage zu Hause bleiben.
Auch ohne Vorschrift vom Gesundheits-Amt.

Bildungs- und Lernhilfen

Vor- und Nachteile > Landhaus Gräfendhron

+ How-to-Wiki in Tutorial-Form

+ Individuelle Lernformen (Beispiel Fuhrpark)

- Flüchtigkeit des Mediums

- Sehen ist nicht Machen



NEU

Berufliche Unterstützung: Ergonomische Anpassung

101



AI-powered assistant LEApedia wins 'Best Logistics Product 2024' Award

Berufliche Unterstützung: Logistikplanung vom Feinsten

> Berufliche Integration und Unterstützung

Vor- und Nachteile > Landhaus Gräfendhron

+ Logistik im Getränkelager neu gedacht

+ Verbrauchsmaterialien an entscheidenden Stellen

+ In den richtigen Mengen

- Unvorhersehbares wie Hochwasser

- Tetris-Spiele-Animation



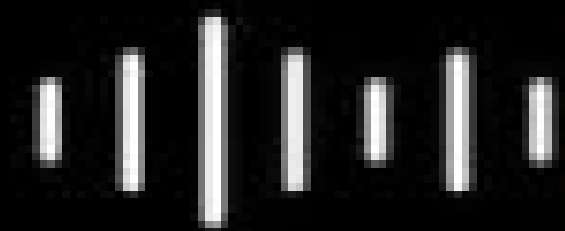
Barrierefreiheit: Navigationshilfen



krisp
One button, no noise.

Barrierefreiheit: Noice-Canceling-Tool

Hi, I'm XIAOAN
...



Barrierefreiheit: Persönliche Assistenten

> Barrierefreiheit im Alltag

Vor- und Nachteile > Landhaus Gräfendhron

+ Lieber von der Technik abhängig als vom Menschen

+ Siri – mach' mal

- Lieber vom Menschen abhängig als von der Technik

- Schwankender Internetzugang

- Handyloch



Gut oder böse. Oder beides.

Datenschutz, Persönlichkeitsrechte, ethische Nutzung

- > Belastungsmuster mit Hilfe von KI erkennbar und vorhersagbar machen > „Nudges“**
- > Datenproblematik über Zeiterfassung, Wearables/ Mobile, Urlaubs- und Krankheitstage**
- > Einbindung in die jährlichen Gefährdungsanalyse zum Arbeitsschutz**
- > Erfassung via Audio**

Evaluation von geeigneten und Datenschutz-konformen KI-Tools, die für den Integrationsbetrieb Gräfendhron relevant sind:

Technische und strategische Beratung durch CIVIC CODING

KI als assistive Technologie

Künstliche Intelligenz und Inklusion

